

DE MEESTER

Nieuwsbrief mei 2021

Deze nieuwsbrief ontvangt u vanuit Bouwcombinatie Scholtens-Toekomst VOF, het projectteam dat de bouw van 'De Meester van Haarlem' mag realiseren.

In deze nieuwsbrief vindt u de planning van de werkzaamheden voor de komende weken per bouwdeel. Ook is er een foto-impressie te zien, leest u waarom we wat te vieren hadden vorige week en hoe we het parkeren in de omgeving proberen te minimaliseren.



Planning

Bouwdeel B

Dit bouwdeel is het verst gevorderd. De eerste woning is zelfs al gereed en opgeleverd aan de opdrachtgever. Deze woning dient als referentiewoning. In de rest van de woningen in dit bouwdeel zijn de binnenwanden klaar, wordt de vloerverwarming aangelegd en starten binnenkort de tegelzeters. Het laatste metselwerk op het maaiveld wordt hersteld en de aanleg van de riolering in de voortuintjes achter de tuinmuur wordt gereed gemaakt.

Bouwdeel C

De installaties in de wanden van deze woningen zijn bijna klaar. Daarbij worden ook de binnenwanden van de woningen verder afgewerkt. Ook in deel C wordt de aanleg van de riolering in de voortuintjes achter de tuinmuur gereed gemaakt.



Bouwdeel D

In dit bouwdeel worden de binnenwanden opgezet en plaatsen we de voordeurkozijnen. Aan de buitenkant worden de kozijnen geschilderd en starten nutsbedrijven met de aanleg van kabels en leidingen en plaatsen we een nieuw transformatorstation in de voortuin. Dit station van het bedrijf Liander zet de

elektriciteit met hoogspanning om naar laagspanning, wat het bruikbaar maakt voor de woningen.

Bouwdeel E

In bouwdeel C zijn we bezig met het plaatsen van de staalconstructies die de houten entresolvloeren gaan dragen.

Ook worden in dit bouwdeel de buitengevelkozijnen geplaatst en beginnen we ook aan deze zijde van het gebouw met de aanleg van de riolering in de voortuintjes achter de tuinmuur.



Bouwdeel F

In dit deel zijn we bezig met het stucwerk van de bouwmuren en plaatsen we de buitengevelkozijnen.

Bouwdeel G

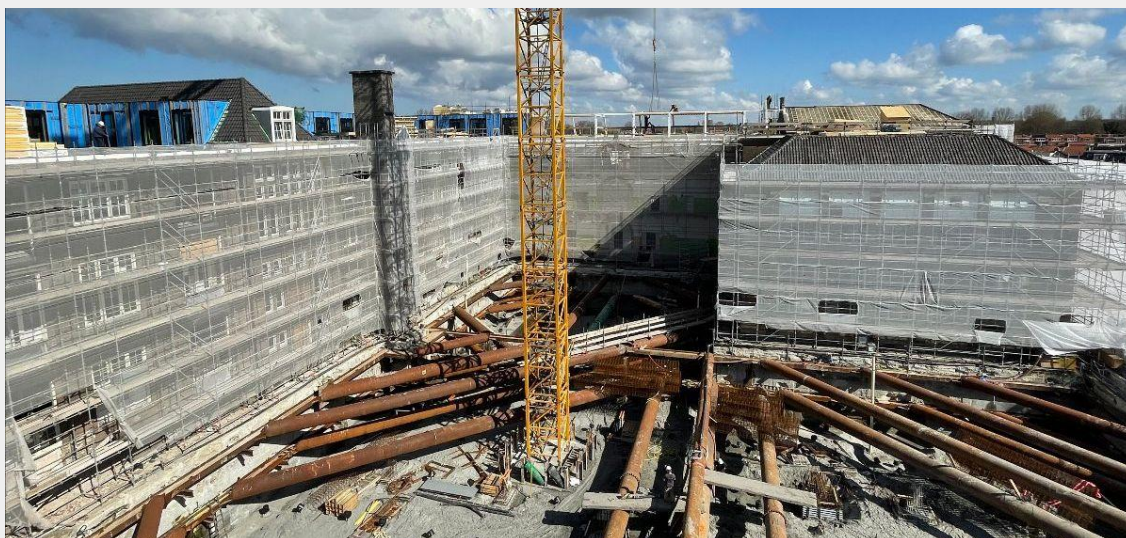
Het dak wordt afgewerkt en er worden loggia's voor de woningen op de bovenste verdieping gerealiseerd. Het trappenhuis voor de woningen in dit bouwdeel wordt binnenkort geplaatst met de torenkraan.

Parkeergarage

Het grondwerk voor de kuip is gereed. De werkvloer is gestort en we zijn beginnen met het aanbrengen van wapeningsstaal.

Om de diepe kuip droog te houden, vindt bemaling plaats. Dit betekent dat we het oppervlakte- en grondwaterpeil hier actief reguleren. Dit is een noodzakelijke maatregel om te voorkomen dat de bouwput volstroomt. Deze bemaling dient hier tot ongeveer week 40 te blijven. Op deze bemaling zit alarm en een noodgenerator. Als de stroom uitvalt in een noodsituatie, zal deze generator aanslaan.

De stort van de keldervloer in dit bouwdeel vindt 11 en 18 juni plaats, afhankelijk van het weer.



Op de bouwplaats

We hebben wat te vieren! De werkvloer voor de parkeergarage is gestort, alle dakpannen voor de renovatie zijn gelegd en voor bouwdeel B zijn alle binnenwanden gereed. Een aantal mooie mijlpalen die we niet zomaar voorbij willen laten gaan. Daarom was het vorige week donderdag feest op de bouw met een toepasselijke schoolbus: De Frietbuzz. Hier hebben 100 werknemers

(in shifts en op 1,5 meter afstand) kunnen genieten van een welverdiend patatje.



Foto-impressie

Hieronder ziet u een selectie foto's van de voortgang van de bouw. Linksboven ziet u de buitendeuren van de woningen die uitkomen op de loggia's. Deze loggia's realiseren we op de bovenste verdieping. Rechtsboven ziet u één van de binnenmuren die behangen wordt. Linksonder is één van de eerste doucheruimtes te zien en rechtsonder één van de eerste toiletten.



Parkeren

De projectleider en parkeerwachters patrouilleren regelmatig in de wijk op zoek naar parkerende bouwvakkers, het resultaat hiervan is 50 tot 60 auto's en busjes die nu dagelijks bij de IJsbaan parkeren. Zo proberen we het parkeren rondom het bouwproject tot het minimum te beperken.

Wij maken in onze communicatie gebruik van de term 'bouwdelen'. Deze bouwdelen zijn terug te vinden op onderstaande plattegrond. Hierop kunt u zien welk bouwdeel voor u van toepassing is.

