

DE MEESTER

Nieuwsbrief mei 2022

Deze nieuwsbrief ontvangt u vanuit Bouwcombinatie Scholtens-Toekomst VOF, het projectteam dat de bouw van 'De Meester van Haarlem' mag realiseren.

Wij brengen u graag weer op de hoogte van de komende werkzaamheden. U leest in deze nieuwsbrief over de oplevering van de eerste bouwdelen, de voortgang van de nieuwbouw en de vorderende restauratie van de oude school. Tevens vindt u onderaan een fotocompilatie van de opgeleverde bouwdelen.



Planning

Bouwdeel A - Parkeergarage

De parkeergarage is inmiddels helemaal klaar en is in gebruik genomen door de eerste bewoners van de Meester van Haarlem.



Bouwdeel B, C en D

Deze bouwdelen zijn inmiddels opgeleverd door ons aan de opdrachtgever. De nieuwe bewoners hebben hun intrek genomen.

De meeste verhuisbewegingen voor deze bouwdelen spelen zich af vanaf de zijingang bij de Meester Cornelisstraat. Daar staat ook een afvalcontainer voor de mensen die verhuizen.



Bouwdeel E

In dit bouwdeel zijn we bezig met de fijne afbouw. Binnen zijn schilders en behangers bezig.

Buiten is de ruimte tussen de tuinmuur en het gebouw vrij gemaakt om de stadstuinen aan te kunnen leggen. Later komt in het verlengde van de huidige tuinmuur bij blok F een haag te staan als erfafscheiding.

Bouwdeel F

Ook in dit bouwdeel zijn we bezig met de fijne afbouw. Schilders en behangers zijn bezig in de woningen.

Bouwdeel G

Op dit moment worden de binnenwanden in de woningen geplaatst.

Op de hoek van de Begastraat en de Brakenburghstraat is het nu druk met verkeer om bouwmaterialen aan te leveren. Daar worden de vrachten gelost voor bouwdelen G en H. De materialen worden nu opgeslagen op de stoep bij bouwdeel G in de Begastraat en Brakenburghstraat en op het kelderdek van de parkeergarage.

Daarnaast hebben we een nieuw station gemaakt voor KPN in bouwdeel G. Het KPN station op de hoek van de Meester Cornelisstraat en de Brakenburghstraat gaat binnenkort weg.



Bouwdeel H nieuwbouw

Dit bouwdeel is inmiddels op hoogte. De dakvloer is gestort en de dakbedekking wordt aangebracht. Hierna plaatsen we de balkons. Er worden stelkozijnen gezet om later aluminium kozijnen in te kunnen plaatsen. Ook starten we met het metselwerk van de gevel.

In de woningen worden de binnenwanden van de woningen geplaatst.

Bouwdeel I nieuwbouw

Bouwdeel I is op hoogte. Binnen worden in dit bouwdeel de binnenwanden in de woningen geplaatst.

Buiten wordt op dit moment het metselwerk aan de gevel aangebracht.



Het binnenhof

Het binnenhof aan de Verspronckweg is in gebruik genomen door de nieuwe bewoners en is de entree tot het hoofdgebouw.

De originele stalen draaiport wordt binnenkort teruggeplaatst.

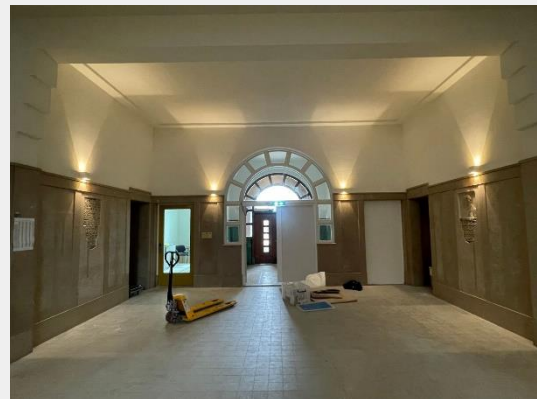
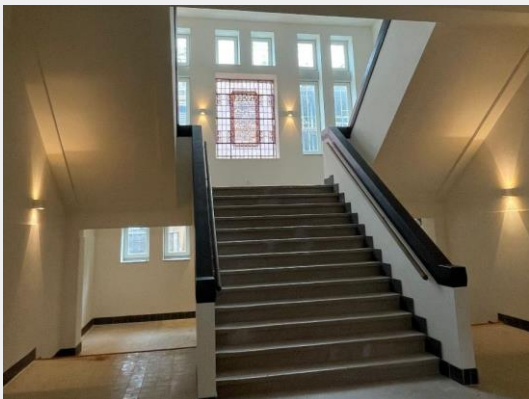


Algemeen

- Op 4 mei is een deel van de Meester van Haarlem opgeleverd aan de opdrachtgever COD/Bouwinvest. De eerste bewoners hebben hun intrek genomen.
- Door de oplevering wordt de omvang van de bouw steeds kleiner. Dit betekent dat we steeds meer openbare ruimte terug kunnen geven. Wel geeft het ons minder ruimte om materialen op te slaan rondom het gebouw. De ruimte die we nog hebben (rond Bouwdeel G en H), moeten we daarom optimaal benutten. Daar vinden nu ook de meeste verkeersbewegingen plaats. Vrachtwagen die moet lossen, etc.
- De partytent die vorig jaar door bouwcombinatie Scholtens-Toekomst is gedoneerd aan de buurt voor straatfeesten, is nu beschikbaar. Deze wordt overgedragen aan de huismeester van de Meester van Haarlem.

Foto-impressie

In onderstaande fotocompilatie ziet u delen van het opgeleverde deel van de Meester van Haarlem. Linksboven ziet u de grote trap bij de hoofdentree. Rechtsboven de hoofdentree zelf. Linksonder ziet u oude foto's van toen de school nog in gebruik was. Deze zijn geplaatst in oude gesloten deurposten. Een mooie herinnering aan het originele gebruik van het pand. Rechtsonder ziet u een voorbeeld van de elegante bebording die is geplaatst.





Wij maken in onze communicatie gebruik van de term 'bouwdelen'. Deze bouwdelen zijn terug te vinden op onderstaande plattegrond. Hierop kunt u zien welk bouwdeel voor u van toepassing is.

